



Foto: Wittmann

Wer da nicht ein Stück Wiener Moderne drin erkennt, schaut besser nochmal hin. Das Sofa Paradise Bird von Wittmann, entworfen von Luca Nichetto.

Design fürs Herz: Diese Möbel wollen Sie umarmen

Manchmal muss man fest in den Arm genommen werden. Dieses Gefühl des Beschütztseins und der Sicherheit sollen auch Möbel geben: Auf der Mailänder Möbelsmesse zeigten die Hersteller umarmende Sitzmöbel.

VON SIMONE ANDREA MAYER

Eine Umarmung, das ist, was wir alle in diesen Zeiten von Krieg und Pandemie, von Unsicherheit und Verletzlichkeit brauchen. Aber: Man kann sie oft nicht bekommen, denn wir umarmen wegen der Infektionsgefahr selbst Freunde und Familie nicht mehr so oft wie früher.

Aus solchen Entwicklungen, solchen Gefühlen und Sehnsüchten entstehen Trends und mit ihnen Produkte, die uns genau das geben sollen. Daher dürfte es jetzt eigentlich niemanden wundern, warum es gerade viele Möbel gibt, die zu umarmen scheinen. Das war auf der Einrichtungsmesse Salone del Mobile in Mailand (7. bis 12. Juni) zu sehen, der weltweit wichtigsten Schau der Möbelbranche.

Ein gutes Beispiel für diesen Trend ist der Sessel Sova Loungechair des Designers Patrick Norguet für Zanat. Sein Holzgestell wirkt wie eine menschliche Figur, die Sitzende mit weiten, einladenden Gesten für den Moment festhält.

Auch Mauro Lipparini hat für Bonaldos Neuheit ein solches „organisches Design“ gewählt: Der Sessel OLOs hat eine Schale aus gebogenem Schichtholz, die dank ihrer Elastizität den Sitz fast wie mit einer Umarmung umschließt, so das Unternehmen.

Sebastian Herkners Stuhl Morton für Wittmann ist ein weiteres Beispiel. Die zweiteilige Rückenpolsterung umschließt den Körper sanft, so der Hersteller. „Der Gedanke des Umarmens kann eine gewisse Sicherheit, eine Geborgenheit bieten“, sagt Designer Sebastian Herkner. „Es sind natürlich turbulente Zeiten. Da dachten wir, Corona sei

mehr oder weniger vorbei, jetzt haben wir das Desaster mit der Ukraine. Ich glaube, dass wir daher so ein Gefühl brauchen. Der Schulterchluss, die Umarmung ist da eine tolle Geste.“ Diese Geste vermittele der Stuhl Morton nicht nur durch seine Form. Er schwingt auch etwas zurück, wenn man sich daraufsetzt.

Das Umarmen ist in aller Munde vielleicht gerade auch, weil es in Italien so sehr zu einer herzlichen Begrüßung dazugehört. Manches gerade neu erscheinende Möbel heißt deswegen auch bewusst so: Hug ist eine Tischserie von Giulio Iacchetti für Fantin. „Für mich ist das Umarmen und wieder Annehmen das große Thema dieser Messe“, so der Designer. „In unserer Zeit ist es schwierig geworden mit dem Umarmen. Wir müssen nicht nur davon sprechen, uns wieder umarmen zu können, sondern es auch wieder wirklich tun.“ Der Weg, den Fantin und der Designer gingen, ist auch nicht selbstverständlich für das Unternehmen: Bislang fertigte es Metallmöbel mit ausschließlich rechteckigen Strukturen. Mit Hug gibt es erstmals eine Produktserie aus mehreren Tischen, die rundgeformte Metallteile haben. Und die sich tatsächlich auch noch umarmen können. Rundungen statt Kanten, weichere Formen statt harter Schnitte, all das ist nicht neu an Möbeln. Schon bei der letzten Mailänder Schau vor Corona, 2019, sah man immer mehr solcher Möbel. Und die Hersteller sprachen viel von mehr Heimeligkeit, mehr Weichheit – von Zeiten der Unsicherheit, in denen die Menschen etwas Geborgenheit bräuchten.



Der Tisch „Hug“ von Giulio Iacchetti für Fantin bricht mit der Tradition der viereckigen Metallteile – sie sind jetzt einladend rund.

Nun sind mehr als drei Jahre vergangen und die Welt hat sich in einem ungeahnten Maße verändert. Aber dieses Grundbedürfnis der Menschen ist heute mehr denn je Zeitgeist. Und das sieht man in Mailand in vielfältiger Weise: Es gibt abgerundete Kommoden und Schränke, weich gepolsterte Bettgestelle, Sofas, in die man versinken könnte.

Und man hört Aussagen wie diese immer wieder: „Wir haben in diesem Jahr gar keine scharfen Kanten, es dreht sich alles um das Konzept Umarmung“, sagte eine Vertreterin vom italienischen Einrichter Molteni & C bei der Präsentation der Neuheiten. Der Kniff gelingt: So kann selbst der Tisch Blevio in der Variante mit Marmor-Platte, einem eigentlich recht kühlen Material, dank der stark abgerundeten Tisch-Enden und gerundeten Tischbeinen wohnlich(er) wirken.

Manches Möbel wurde sogar der aktuellen Gefühlslage angepasst. So erhält die Sofa-serie Paradise Bird von Luca Nichetto für Wittmann nun eine Variante mit geschlossener Rückseite statt einer bislang offenen Stabkonstruktion. „Die erste Variante war offener, denn als ich sie designe habe, gab es mehr Offenheit“, sagte Designer Nichetto im Interview auf der Mailänder Möbelsmesse.

„Ich habe die neue Variante mehr geschlossen, denn ich denke, wir brauchen gerade mehr davon. Und schau dich um, auch wenn wir hier keine Masken mehr tragen müssen, viele Menschen tun es weiterhin. Sie wollen mehr Schutz.“

WIR LIEBEN HOLZ.

TEAM7



loft Küche

Individuell geplant. Gefertigt aus echtem Holz.

Mit den maßgefertigten Naturholzmöbeln von TEAM 7 finden unsere Einrichtungsberater immer die richtige Lösung für die Umsetzung Ihrer persönlichen Wohnträume – egal ob Küche, Essen, Wohnen oder Schlafen.

Profitieren Sie von unseren umfangreichen Serviceleistungen:

- individuelle Planung
- zuverlässige Lieferung
- professionelle Montage



cubus pure Wohnwand | lux Couchtisch

Einrichtungen Bruckwilder
Issumer Tor 9-13 | 47608 Geldern
info@einrichtungen-bruckwilder.de | 0 28 31/55 98
www.einrichtungen-bruckwilder.de

Einrichtungen
bruckwilder



In der Wohnungseigentümerversammlung braucht es für die Umsetzung solcher Sanierungsmaßnahmen allerdings entsprechende Mehrheiten.



Die Mängelbeseitigung, etwa von Bruchstellen im Putz, kann ein Anlass für die energetische Sanierung sein.



Fotos (3): dpa

Wer sein Dach dämmt, spart Heizkosten und steigert den Wert seines Hauses.

Sparen durch Kombination: So gelingt eine durchdachte energetische Sanierung

Es braucht etwas Geld in der Hinterhand, um gleich mehrere energetische Sanierungsschritte am Haus anzugehen. Aber es kann sich auf lange Sicht finanziell lohnen, Arbeiten zu kombinieren.

VON KATJA FISCHER

Es braucht nicht immer einen Profi zu der Einschätzung, ob das Eigenheim in einem energetisch guten Zustand ist. Denn im Winter merkt man das schon auch selbst, wenn die alte Heizung zu hohe Kosten produziert. Oder wenn es kalt durch die Räume zieht. Man könnte die einzelnen Komponenten nach und nach austauschen, das ist für viele Hausbesitzer finanziell auch besser machbar. Aber: Die Einzelmaßnahmen bringen erst wirklich was im Gesamtzusammenhang. Ein energetisch gut saniertes Haus ist mit einer gut geölten Maschine vergleichbar. Wenn ein Rädchen ins andere passt, kann man erst richtig Energiekosten sparen und der Umwelt etwas Gutes tun. Daher raten Bauexperten nach Möglichkeit oft zur Kombination von Sanierungsmaßnahmen. So kann eine kaputte oder zu teure Heizung der Auslöser für weitere Sanierungsschritte im Haus sein. Denn die neue Anlage erzielt den größten Effekt, wenn die produzierte Wärme nicht durch undichte Wände oder Fenster entweicht – denn eigentlich ist die

moderne Heizung in der Lage, mit weniger Ressourcen mehr Wärme herauszuholen, was aber verpufft, wenn quasi zum Fenster hinaus geheizt wird. Und selbst wenn man noch nicht in all das investieren kann, ist es sinnvoll, zumindest die Effekte später folgender Umbaumaßnahmen wie die Dämmung oder den Fenster-austausch vorherschauend einzuplanen. Um beim Beispiel der Heizung zu bleiben: Sie sollte geplant werden, „wenn abzusehen ist, wie sich die anderen Sanierungsmaßnahmen auf den Energiebedarf auswirken“, erklärt Martin Brandis von der Energieberatung der Verbraucherzentrale. „Sonst ist sie am Ende überdimensioniert und kann nicht optimal funktionieren.“ Auch wenn für kombinierte Maßnahmen erst mal mehr Geld gebraucht wird, in der Endrechnung für ein komplett energetisch saniertes Haus lässt sich damit unter Umständen sparen, weil zum Beispiel nur einmal ein Gerüst aufgestellt werden muss oder bestimmte Anschlussarbeiten kombiniert werden können. „Soll das Dach ausgebaut werden, empfiehlt es sich, es auch zu dämmen. Werden die Fenster getauscht, ist meist

auch eine Fassadendämmung sinnvoll“, sagt daher Stefan Würzner vom Bauherren-Schutzbund in Berlin. „Bei jedem Bauteil, das angepackt wird, sollte man überlegen, was gleich mitgemacht werden kann.“ Dazu gehören auch Baumaßnahmen, die erst mal nichts mit einer energetischen Optimierung zu tun haben, zum Beispiel dem Ausbau des Dachs zu Wohnräumen oder dem Anbau eines Wintergartens. Auch die Mängelbeseitigung kann ein Anlass für mehr sein, etwa wenn es sich um Risse im Putz, Schimmel im Gebäude oder undichte Fenster handelt. Viel zu oft werden solche Schäden erst einmal kurzfristig repariert, ohne die Auswirkungen auf das gesamte Gebäude einzuplanen, sagt Alexander Steinfeldt von der gemeinnützigen Beratungsgesellschaft co2online. „Besser ist es, das Haus etwa 20 bis 30 Jahre nach dem Einzug auf Schäden zu überprüfen.“ Dann zeigen sich typische Verschleißerscheinungen und ihre Behebung lässt sich unter Umständen so einplanen, dass man mehr herausholt als nur eine Reparatur.





NEUES ZUHAUSE GESUCHT?

Lokal gefunden auf
rp-immobilienmarkt.de
Das neue regionale
Immobilienportal

Deine Region, dein Zuhause.

RHEINISCHE POST RP ONLINE



Occhio

culture of light

LUKASSEN
LEUCHTEN | LICHTDESIGN

Lukassen Leuchtenzentrum
Bedburger Weide 8
47551 Bedburg-Hau / Hasselt
www.leuchten-lukassen.de



Fotos (2): djd / Velux

Für ein konzentriertes Arbeiten im Homeoffice sind Frischluft und ausreichend Tageslicht essenziell.



Homeoffice mit Wohlfühlumgebung: So macht die Arbeit in den eigenen vier Wänden Spaß.

Wohlfühlen im Homeoffice

Das Dachgeschoss lässt sich für die konsequente Trennung von Arbeit und Privatleben nutzen.

Immer mehr Menschen werden auch nach dem Ende der Pandemie einen Großteil ihrer Arbeitszeit im Homeoffice verbringen. „Working from Home“ stößt aber oftmals an seine Grenzen. Neben dem Wegfall des persönlichen Austauschs mit Kolleginnen und Kollegen wird die fehlende Trennung zwischen Arbeit und Privatleben häufig als belastend empfunden. Damit dies nicht an den Nerven zehrt, ist es wichtig, Rückzugsorte zum Arbeiten sowie zum Entspannen zu schaffen. Wer ständig improvisiert und mal am Küchentisch, vom Sofa oder sogar im Kinderzimmer arbeitet, tut sich und den anderen Familienmitgliedern keinen Gefallen. Eine räumliche Trennung hilft bei der täglichen Arbeitsroutine ebenso wie beim Relaxen. In Einfami-

lienhäusern bietet es sich an, einen bislang ungenutzten Raum, der häufig im Keller oder unter dem Dach zu finden ist, in einen separaten Arbeitsbereich umzuwandeln. Beide Orte schaffen Abstand vom Alltagstrubel und sorgen damit für Ruhe. Der Dachboden hat den Vorteil, dass über die Schrägen sehr viel Tageslicht in den Raum gebracht werden kann. „Über Dachfenster gelangt bis zu dreimal so viel Tageslicht in den Innenraum wie über Fassadenfenster“, erklärt Christina Brunner vom Dachfensterhersteller Velux. Gerade für ein konzentriertes Arbeiten seien natürliches Tageslicht und frische Luft sehr wichtig, weil damit die Aktivität bestimmter Bereiche des Gehirns erhöht werde. Aufmerksamkeit und Konzentration, so Brunner, können auf diese Weise gesteigert werden.

Wer unsicher ist, ob die vorhandenen Dachfenster genügend Licht ins Homeoffice lassen, kann dies mit einer einfachen Faustformel überprüfen. Eine Fensterfläche von 20 bis 25 Prozent der Grundfläche des Raums führt in den meisten Fällen zu einer ausreichenden Belichtung, dies lässt sich aus der „Tageslichtnorm“ DIN EN 17037 ableiten. Fördermöglichkeiten des Staates können in Anspruch genommen werden, wenn der Ausbau des Dachgeschosses oder der Einbau neuer Fenster besonders energieeffizient realisiert wird. Dabei profitieren die Bewohner gleich doppelt. Durch die höhere Energieeffizienz und den geringeren Wärmeverlust lassen sich Heizkosten sparen und ein Beitrag zum Klimaschutz leisten.

djd



Foto: djd / Sommer

Garagentor und Torantrieb sollten zusammen nach Norm zertifiziert sein. So ist ein reibungsloser und sicherer Betrieb sichergestellt.

Garagentorantriebe sind Profisache

Verschiedene Tore erfordern unterschiedlich starke Antriebskräfte. Das richtige System bringt mehr Komfort und Sicherheit für die Garage.

Günstige Garagentorantriebe bekommt man in jedem Baumarkt oder auch online. Allerdings bringen der Kauf ohne Beratung und der Einbau als Do-it-yourself-Wochenendaktion am fest gebauten Abstellplatz für den Pkw auch Risiken mit sich. Denn Tor und Antriebsmotor müssen perfekt zusammenpassen, um sicherzugehen, dass die Betriebssicherheit und Funktionsfähigkeit des Torantriebs auf Dauer zuverlässig gegeben sind. Verschiedene Tore erfordern unterschiedlich starke Antriebskräfte. Hinzu kommt der Einfluss von Witterung und Temperatur auf den erforderlichen Kraftaufwand zum Öffnen und Schließen. Hochwertige Torantriebe kontrollieren diese Schließkräfte durch eine elektronische Motorüberwachung. Das perfekte Zusammenspiel der Komponenten wird durch Zertifizierungen nach der europäischen Norm DIN EN 12453 für kraftbetätigte Tore garantiert. Wichtig ist es, darauf zu achten, dass der Antrieb selbst und die Kombination mit dem Garagentor nach der Norm zertifiziert sind. Unter www.sommer.eu/zertifizierungen.html gibt es eine Suchfunktion für passende Antriebs- und Torkombinationen für alle gängigen Hersteller und Garagentorausführungen sowie eine bundesweite Fachhändlersuche. Der Einbau durch einen Fachbetrieb sorgt dafür, dass die Technik reibungslos funktioniert. Kleine Einbaufehler, welche die Funktion einschränken und zu frühzeitigem Verschleiß oder Sicherheitsmängeln führen könnten, lassen sich so zuverlässig vermeiden. Bei der Anschaffung einer Antriebseinheit lohnt es sich zudem, auf bestimmte Qualitätsmerkmale zu achten. Mitlaufende Motoren etwa, die ihre Kraft nicht über Ketten oder Seile übertragen, sind verschleißärmer und benötigen keine Schmierung. Das erspart Wartungsarbeiten und Ölflecken in der Garage. Zudem bieten hochwertige Markenantriebe, die sich auch nachrüsten lassen, eine Vielzahl von Erweiterungsmöglichkeiten für mehr Sicherheit und Komfort sowie Smarthome-Funktionen. Empfehlenswert sind zudem verschleißarme Antriebstechniken, bei denen keine Wartungs- oder Abschmierarbeiten erforderlich werden.

djd

alm

tor gmbh
www.almtdor.de

HÖRMANN

Besuchen Sie unsere aktuelle Ausstellung auf fast 1.000 m²!

Bullermannshof 15
47441 Moers
Tel.: 02841 / 883 74 92
Jeden Sa.: 10-13 Uhr
Mo.-Fr.: 9-17 Uhr
Mail: info@almtdor.de

Alm-Tor Sommer-Aktion 2022!

Weißes
Sektionaltor Wood
M-Sicke inkl. Antrieb,
fachgerechte Montage
ab **1.749,-***
inkl. MwSt.

Moderne
ThermoSafe
Hybrid Haustür,
fachgerechte Montage
ab **4.899,-***
inkl. MwSt.

* Gültig bis 13.08.22. Max. 20 km ab Moers.

Garten verschönern und Vorteile nutzen!

** Gültig bis 31.12.2022

»Aktion«

AUF ALLE GABIONEN-STEINE

-10% RABATT

G C N GABIONENCENTER NIEDERRHEIN

...DESIGN AUS STEIN

www.gabionen-center-niederrhein.de

Bullermannshof 15, Moers
Tel.: 02841 / 1735 880
Montag geschlossen
Di.-Fr.: 10.00-17.00 Uhr
Sa.: 10.00-13.00 Uhr

Stromkosten runter:

Die besten Tipps zum Sparen

„80 Millionen gemeinsam für den Energiewechsel“: Unter diesem Motto motiviert eine Kampagne der Bundesregierung zum Energiesparen. Die meisten Tipps lassen sich mühelos im Alltag umsetzen – und das ohne Investition.

VON SIMONE ANDREA MAYER

Die Energiepreise explodieren, die Versorgung mit fossilen Rohstoffen aus Russland ist ungewiss, daher sollten wir alle gemeinsam so viel wie möglich Energie zu sparen. Das ist ein Appell von Bundeswirtschafts- und Klimaschutzminister Robert Habeck und einem breiten Bündnis von Verbänden. Der Name der Kampagne: „80 Millionen gemeinsam für den Energiewechsel“. Das sind die besten Tipps zum Stromsparen des Kampagnenportals „energiewechsel.de“. Das Tolle: Sie müssen

nicht erst viel Geld in etwa neue Heizanlagen investieren und Sie können jeden Tipp mühelos im Alltag umsetzen. Hier sind ein paar Beispiele. Die Angaben zu möglichen Einsparungen beruhen laut „energiewechsel.de“ auf eigenen Berechnungen aus 2018. Die Angaben von Co2online basieren auf den jährlichen Durchschnittswerten des Bundesverbands der Energie- und Wasserwirtschaft (BDEW) bei Strom und Gas für 2021. Die aktuellen Einsparmöglichkeiten können also tatsächlich noch größer sein.

60 Euro pro Jahr: Elektrogeräte ganz ausschalten

Steht der Fernseher immer im Stand-by? Steck das Ladekabel immer in der Steckdose, auch wenn das Smartphone nicht dranhängt? Das machen viele. Dabei tut es uns nichts, auch den Aus-Knopf am Gerät noch zu drücken oder das Kabel ganz zu ziehen. Das heißt konkret: Es sollte kein leuchtendes kleines Lämpchen an Elektrogeräten anbleiben. Denn das signalisiert den Stand-by- oder Ruhemodus. Auch bleiben alle anderen Geräte ohne Lämpchen am besten nicht angesteckt, wenn man sie nicht gerade benutzt. Praktisch sind hier Steckdosenleisten mit einem Schalter, mit dem man über Nacht mehrere Geräte schnell vom Netz nehmen kann. Zwar haben vor allem ältere Geräte einen möglicherweise hohen Stand-by-Verbrauch. Neuere Geräte dürfen laut EU-Vorgabe nur noch eine maximale Leistungsaufnahme von 0,5 Watt haben, so die Verbraucherzentralen. Aber: Die Vorgabe gilt nicht für Geräte, die mit einem Netzwerk verbunden sind, also etwa Smart-TV und Spielekonsolen. Übrigens: Denken Sie hier auch an Geräte, die man nicht immer im Blick hat, etwa den hinter einem Schrank versteckten WLAN-Router. Manche Geräte lassen sich nachts mit einer Zeitschaltuhr deaktivieren. Das macht weitere zwölf Euro pro Jahr. Und wer den Computer in den Ruhezustand versetzt, statt nur den Bildschirmschoner während einer Arbeits- oder Spielpause zu aktivieren, spart weitere 17 Euro pro Jahr bei zwei Stunden PC-Pause pro Tag.



Wer die Steckerleiste richtig ausschaltet, kann aufs Jahr gerechnet richtig Geld sparen.

Ein weiterer Stromspartipp ist, die Waschmaschine voll zu beladen und dadurch seltener zu gebrauchen.

25 Euro pro Jahr: Waschmaschine ganz füllen

Wer seine Schmutzwäsche sammelt und die Maschine nur laufen lässt, wenn die Trommel voll wird, kann bei zweimaligem Waschen pro Woche 25 Euro pro Jahr sparen. Ausgenommen sind hier die neuesten Premiumgeräte: Sie haben eine automatische Beladungserkennung. Aber da geht laut Co2online noch mehr: Durch die Nutzung der Öko- oder Eco-Programme der Waschmaschine statt der Schnell- und normalen Waschprogrammen lassen sich bis zu 33 Euro pro Jahr sparen. Einen kleinen Nachteil gibt es allerdings: Die Programme benötigen mehr Zeit, die Maschine läuft also länger. Meistens kann man auch auf eine Vorwäsche verzichten, das sind weitere rund sieben Euro pro Jahr und ein schnellerer Waschgang.

Bis zu 17 weitere Euro im Jahr lassen sich einsparen, wenn man mit 30 statt mit 60 Grad wäscht (bei angenommenen zwei Waschgängen pro Woche). Und das macht der Wäsche in den meisten Fällen nicht mal etwas aus: Die Waschmittel und Geräte sind längst so gut, dass sie auch bei niedrigen Temperaturen den üblichen Dreck packen. Nur zur Eliminierung von an der Wäsche anhaftenden Keimen bei ansteckenden Krankheiten und um einmal pro Monat die Maschine selbst zu reinigen, sollte man noch 60 oder 90 Grad einstellen.

Übrigens: Auch viele Spülmaschinen haben Spar-Programme. Wer jeden Tag einmal damit statt im üblichen Programm spült, kann den Berechnungen von Co2online zufolge rund 83 Euro pro Jahr einsparen. Weitere Tipps für Spülmaschinen gibt es unter www.energiewechsel.de.



Bis zu 175 Euro pro Jahr: Wäsche draußen trocknen

Dieser Tipp kann was: Wer die Möglichkeit hat, seine Wäsche auf Ständer oder Leine zu trocknen und so auf einen Wäschetrockner verzichtet, kann bis zu 175 Euro pro Jahr sparen. Alle anderen sollten an der Waschmaschine immerhin die Schleuderrzahl so hoch wie möglich einschalten – was die Wäsche etwas vortrocknet.

27 Euro pro Jahr: Deckel auf Kochtopf

So einfach kann Stromsparen sein: Liegt ein passender Deckel auf dem Kochtopf, kann aus ihm nicht Wärme ungenutzt verfliegen. Noch mehr sparen lässt sich, wenn man Kochgeschirr nutzt, das zur Größe der Herdplatte passt. Die gemeinnützige Beratungsgesellschaft Co2online empfiehlt sogar, dass der Durchmesser des Kochgeschirrs etwas größer sein kann als der Durchmesser der Herdplatte.



Gerichte werden auch fertig, wenn man den Herd früher abschaltet und die Restwärme nutzt.

Weiterer Tipp: Warmwasser-Grundeinstellung verändern

Der nahe liegende Energiespartipp lautet: Gerade an heißen Sommertagen einfach mal nicht ganz so heiß duschen. Auch wenn das kühle Nass am Morgen nicht jedem liegt, können Sie sparen: Wer die Grundtemperatur seines Warmwassers, die über einen elektronischen Durchlauferhitzer oder Untertischspeicher gesteuert wird, auf 60 Grad herunterregelt, gibt rund zehn Prozent Energiekosten im Jahr weniger aus. Das hat die gemeinnützige Beratungsgesellschaft co2online berechnet – basierend auf den jährlichen Durchschnittswerten des Bundesverbands der Energie- und Wasserwirtschaft (BDEW) für 2021. Das waren 32,16 Cent pro Kilowattstunde (kWh). Bei den aktuell steigenden Preisen dürfte die Einsparsumme also noch höher liegen. Was erst mal nach einem Komfortverlust klingt, ist es meist gar nicht. Denn die 60 Grad beziehen sich auf die voreingestellte Maximaltemperatur. Weniger sollten es nicht sein, denn bei diesen Temperaturen sterben gesundheitsgefährdende Bakterien, die Legionellen, ab. Das tatsächliche Bade- und Duschwasser, das wir als angenehm warm bis heiß empfinden, hat Körpertemperatur bis maximal 40 Grad. Übrigens, wer dann doch mal auf's Aufdrehen verzichten kann: 35 Euro können Hausbesitzer mit einer Gasheizung und 85 Euro bei elektrischer Erwärmung allein schon weniger für Energie ausgeben, wenn sie ihre Hände mit kaltem Wasser waschen (in einem Drei-Personen-Haushalt bei fünfmal am Tag Händewaschen mit jeweils zwei Litern Wasser).

24 Euro pro Jahr: Kochen mit einem Minimum an Wasser

Apropos Kochen – wer nur so viel Wasser in Topf oder Wasserkocher füllt, wie tatsächlich minimal nötig ist, kann ebenfalls eine schöne Summe Stromkosten einsparen. Denn man muss nicht nur weniger Wasser heiß machen, sondern das Erwärmen geht auch schneller. So rät die Kampagne, Eier und Gemüse im Topf mit nur einer zehn Zentimeter hohen Wasserschicht zu garen – sie also nicht mal vollständig zu bedecken. Ersparnis: 10 Euro pro Jahr. Und wer nur so viel Wasser im Wasserkocher erhitzt, wie er wirklich braucht, kann 14 Euro auf die hohe Kante legen (bei einem Liter zu viel gekochtes Wasser pro Tag).

Weitere Tipps zum Sparen mit Backöfen finden Sie unter www.energiewechsel.de.

Bisschop
IMMOBILIEN

Geistmarkt 14
46446 Emmerich am Rhein
02822 9156690
info@bisschop-immobilien.de
www.bisschop-immobilien.de

IHR PARTNER VOM NIEDERRHEIN

Container
Baustoffe
Betontransporte
Keramikplatten
Beton-/Natursteine
Grundwasserabsenkungen

!JETZT NEU! BETON2GO
Ab 0,25 m³
Körnung 0/8-0/16
Zum selbst abholen oder liefern lassen!

Interesse geweckt?
Rufen Sie uns an 02831/98132

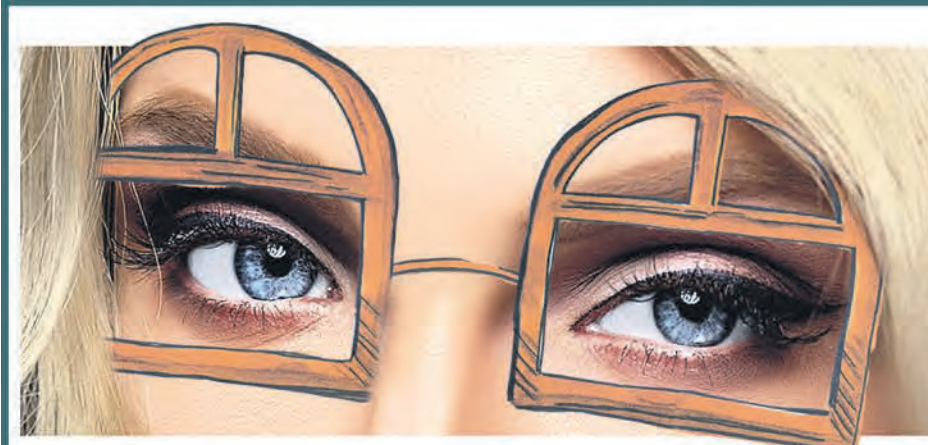
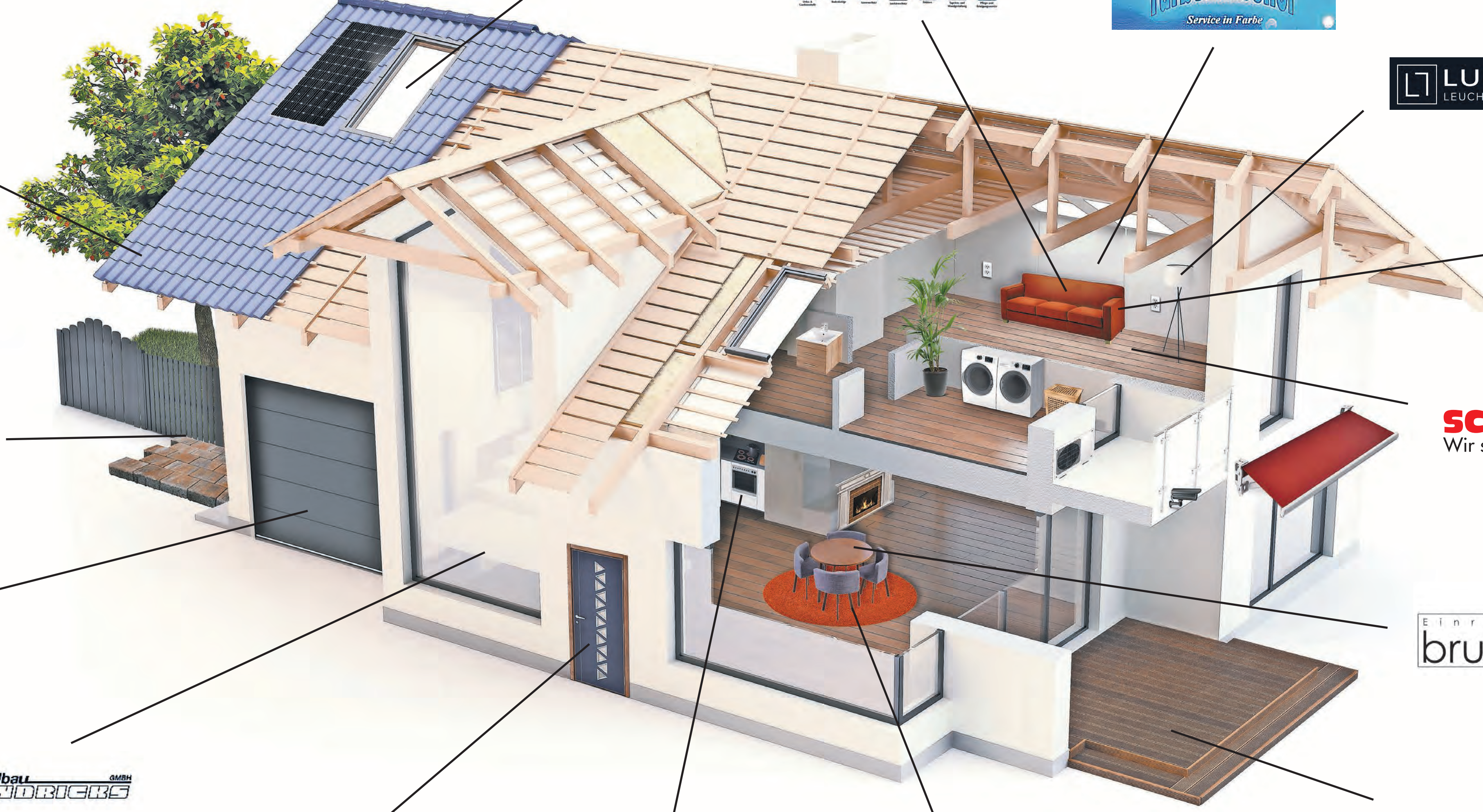
Weitere Infos unter www.hickmann.tv

Vißer
Gut bedacht.

**Zuverlässig
gutes Handwerk.**

Qualität für Dach und Haus am Niederrhein.

www.visser-dach.de



Machen Sie Ihrem Haus schöne Augen!

Fenster & Türen

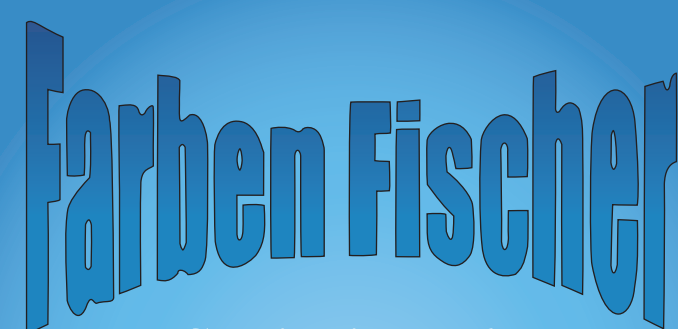
Holz - Kunststoff - Aluminium



Fenster • Türen • Wintergärten

www.schoofs-fenster.de

Ausstellung & Produktion:
Siemenstraße 54
47574 Goch
02823 2079-0
info@schoofs-fenster.de



Service in Farbe



Ihr kompetenter Ansprechpartner rund um

- Autolacke
- Bautenlacke
- Bodenbeschichtung
- Fassadenfarben
- Fensterbeschichtungen
- Holzschutz
- Mischsysteme
- Problemlöser
- Sprühdosen
- Tapeten
- Wandfarben
- Wasserbasierte Lacke
- Werkzeuge

Farben Fischer GmbH · Marktweg 15 · 47608 Geldern
Tel.: 028 31/97 47 47 · Fax: 028 31/97 47 48
E-Mail: info@fischer-farben.de

MEISTERBETRIEB SEIT 150 JAHREN

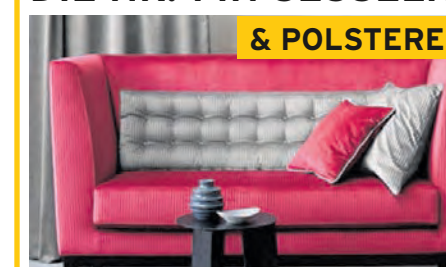


Polsterei | Sessel
Gardinen | Sonnenschutz

Roers
Raumgestaltung
Hauptstr. 3
46459 Rees
Tel. 02851/6512

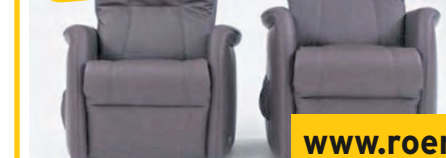
- Raumgestaltung
- Ruhe- & Fernsehsessel
- Sessel nach Maß (eigene Fertigung)
- XXXL-Sessel
- Polsterei
- Gardinen
- Sonnenschutz
- Insektenschutz
- Lederreparatur

www.roers-raumgestaltung.de



ÜBER 100 SESSEL

SOFORT LIEFERBAR



24

... traumhaft schön




% Haustüraktion 2022 %

Handwerksqualität zu Spitzenpreisen

ab 2.700,- € inkl. MwSt.

jetzt auf unserer Website persönliche

Konfiguration erstellen!

Wintergärten · Sommergärten · Terrassendächer

Haustüren · Markisen · Stahlbau · Edelstahlbau

Besuchen Sie unsere große Ausstellung!

MH Metallbau HENDRICKS

GMBH

Metallbau Hendricks GmbH · Ziegelstraße 78 · 80 · D-47533 Kleve

Tel. +49 (0) 28 21 - 75 61 11 · www.hendricks-metallbau.de

Bürozeiten: Montag bis Freitag von 8.00 bis 17.00 Uhr



Nächster Schautag Sonntag,

07.08.2022 von 12.00 Uhr bis 17.00 Uhr



Wohnkultur ist Lebensart und Ausdruck Ihrer Persönlichkeit. Wenn Sie auf exklusive Einrichtungsideen, topmoderne Materialien und handwerkliche Präzision Wert legen, sind wir der richtige Partner.

Als Spezialisten für Ihr persönliches Wohlfühl-Ambiente beraten wir Sie mit Kreativität und Erfahrung.

Wir sind ein Meister-, Ausbildungs- und Innungsbetrieb seit 40 Jahren. In unserer Firma beschäftigen wir nur geschultes und selbst ausgebildetes Fachpersonal.

Lassen Sie sich zu neuen Wohnideen inspirieren!

Harstr. 26 – 47608 Geldern – Tel.: 02831/2006 – Fax: 02831/9859
Homepage: www.waelbers-raumausstattung.de



Den Energieverbrauch spürbar eindämmen

Energetisches Modernisieren bringt einen schnellen und dauerhaften Spareffekt.
Worauf es dabei ankommt.

Zu einem besseren Klimaschutz kann jeder durch einen bewussten und sparsamen Umgang mit Energie einen Beitrag leisten – angefangen im eigenen Zuhause. Allein das Heizen ist für zwei Drittel der Kohlendioxid-Emissionen im Wohnbereich verantwortlich, zitiert Statista aus Erhebungen des Statistischen Bundesamtes. Umso schwerer wiegt es, dass in älteren, ungedämmten Gebäuden ein großer Teil der Wärmeenergie ungenutzt nach außen verloren geht. Eine energetische Sanierung rechnet sich somit für die Umwelt und für Hauseigentümer gleichermaßen. Denn angesichts hoher Energiepreise auf der einen und staatlicher Fördergelder auf der anderen Seite macht sich die Investition noch schneller bezahlt als gedacht.

Während zwischenzeitliche Förderstopps und leere Töpfe im Neubaubereich für Verwirrung sorgen, ist die staatliche Unterstützung für eine Sanierung gesichert. Aus der Bundesförderung für effiziente Gebäude werden bis zu 25 Prozent der Investitionen übernommen, alternativ können Hauseigentümer auch steuerliche Vorteile, verteilt auf drei Jahre, in Anspruch nehmen. Zusätzliche Anreize sind aufgrund der geplanten neuen EU-Gebäude-Richtlinie zu erwarten. Wer das Zuhause modernisieren möchte, findet in Energieberatern kompetente Ansprechpartner. Sie können eine Bestandsanalyse vornehmen, die ebenfalls

staatlich gefördert wird. Unter www.dämmen-lohnt-sich.de etwa gibt es viele weitere Informationen dazu sowie die Möglichkeit, Ansprechpartner vor Ort zu finden. Die Fassadendämmung steht auf der Liste der von den Fachleuten empfohlenen Sanierungsschritte meist an erster Stelle, da sie besonders wirksam sofort und dauerhaft den Heizenergieverbrauch reduziert. Davon profitieren die Bewohner bereits in der nächsten Heizsaison. Ein weiterer Aspekt: Ohne eine fachgerechte Dämmung tragen alle folgenden Maßnahmen nicht effektiv zum Energiesparen bei.

Aufgrund der stark gestiegenen Energiekosten und zusätzlicher Effekte wie der CO₂-Steuer amortisiert sich eine energetische Sanierung älterer selbst genutzter Ein- und Zweifamilienhäuser noch schneller. Zu diesem Ergebnis kommt eine Studie im Auftrag des Verbraucherzentrale Bundesverbands (VZBV) und der Deutschen Unternehmensinitiative Energieeffizienz (DENEFF). Eigenheime der Baujahre 1919 bis 1978 wurden dazu hinsichtlich ihres Energiebedarfs und der erzielbaren Einsparungen nach einer Dämmung analysiert. Auch für Vermieter ist eine Sanierung interessant, da Mieter beginnend ab 2023 die Kohlendioxid-Kosten anschließend zum großen Teil selbst zu tragen haben. Zudem steigert die Maßnahme den Wert des Gebäudes.

djd



Foto: djd/Qualitätsdämm/Getty Images/junavai

Eine Wärmedämmung senkt den Heizenergiebedarf bereits im nächsten Winter – und trägt dauerhaft zu mehr Effizienz und einer Wertsteigerung der Immobilie bei.

Auch Kunststofffenster können nachhaltig sein

Recyclbares PVC spart CO₂ ein. Denn das Material kann bis zu sieben Mal wiederverwendet werden. Ein Lebenszyklus der Rohstoffe dauert dann mehrere 100 Jahre.



Foto: djd / REHAU

Familienfreundliches Wohnen drückt sich auch in der Nachhaltigkeitsbilanz der Fenster aus.

Die Art und Weise, wie wir heute leben, bestimmt die Welt von morgen. Dazu können auch private Bauherren ganz konkret beitragen, indem sie bei Neubau oder Sanierung beispielsweise auf nachhaltige Fenster setzen. Dabei geht es – anders, als viele Menschen vermuten – nicht immer um Modelle aus Holz. Vielmehr gibt es heutzutage auch Möglichkeiten, mit Fensterprofilen aus PVC nachhaltig zu bauen. Die Optionen sind dabei sehr vielfältig.

Jeder weiß, wie wichtig Bäume für das Klima sind. Sie halten die Luft sauber und fungieren als bedeutsame CO₂-Speicher. Für Bauherren heißt das unter anderem: Je weniger Stämme für den Hausbau oder für Baumaterialien gefällt werden müssen, desto besser ist es. Sehr vielfältig sind alternativ die Möglichkeiten von Fensterlösungen auf PVC-Basis. Hier ist eine geschlossene Kreislaufwirtschaft einer der entscheidenden Faktoren für eine nachhaltige und rohstoffbewusste Produktion. Dabei sind die Fenster von heute die Rohstoffe von morgen: PVC-Anteile aus alten Fensterprofilen können in spezialisierten Recyclingbetrieben zu hochwertigem Granulat verarbeitet und in den nicht sichtbaren Teil neuer Profile eingearbeitet werden. So spart beispielsweise Rehau Window Solutions durch den Einsatz von Rezyklat pro Jahr 97.000 Tonnen CO₂-Emissionen ein. Das entspricht der Bindungskraft von 7,8 Millionen Bäumen, einem Wald etwa so groß wie Berlin. Ein weiterer Vorteil: PVC kann bis zu sieben Mal wiederverwendet werden. Ein Lebenszyklus der Rohstoffe dauert dann mehrere 100 Jahre.

Private Bauherren tragen weiterhin zum „enkeltauglichen“ Leben bei, wenn sie darauf achten, ihre benötigten Baumaterialien von Herstellern mit nachhaltigen Produktionsprozessen fertigen zu lassen. Diese erkennt man unter anderem an dem unabhängigen Produktlabel VinylPlus. Unter fenster.rehau.de/ecopuls gibt es mehr Informationen zu dieser Zertifizierung, mit der die deutsche PVC-Branche ein Zeichen für das gemeinsame europäische Nachhaltigkeitsengagement setzt. Auch die Mitgliedschaft eines Unternehmens in der Initiative „50 Sustainability & Climate Leaders“ zeigt an, dass es sich aktiv an den Zielen der Vereinten Nationen für nachhaltige Entwicklung orientiert.

djd

MÖBEL KLEINMANN'S
Ihr Sofa- und Küchenspezialist vor Ort.

Kleinmann's
kochen und wohnen, wie es mir gefällt.
Möbel Kleinmann's GmbH
Emmericher Straße 230
47533 Kleve-Kellen
Telefon 02821 - 71533-0
Telefax 02821 - 71533-29
Info@moebel-kleinmanns.de • www.moebel-kleinmanns.de

WIR STEHEN FÜR WERTE UND NACHHALTIGKEIT
UND FÖRDERN DIVERSE PROJEKTE.

**SPAR-
WOCHEN**
SOMMER 2022

RENOLUX
Blitzsaubere und schnelle Montage
durch exakte Fertigung nach Maß

**Montagezeit
ca. 3 Stunden**

Auch mit Insektenschutz erhältlich!

Renovierungs-Dachfenster

Markisensysteme

Fenster

Haustüren und Vordächer

Öffnungszeiten: Mo. - Sa. 09:00 bis 18:00 Uhr
Bauelemente-Ausstellung:
HEIM & HAUS Produktion und Vertrieb GmbH
Am Weißen Stein 30 · 47178 Duisburg
Telefon: 0203 40644-373
E-Mail: ausstellung-du@heimhaus.de

Zuhause fühlen!
Produktion in **eigenen deutschen Werken**
Fachberater und Handwerker aus Ihrer Region
Beratung · Produktion · Montage · Service
– **komplett aus einer Hand**



Ein Wohnwintergarten mit passenden Beschattungslösungen erhöht den persönlichen Wohnkomfort und ermöglicht den wettergeschützten Genuss der Natur.

Mehr Platz und Wohnqualität

Wintergärten: Wer im Glashaus sitzt, sollte nicht am Sonnenschutz sparen.

Wintergärten fallen architektonisch zwar nicht mehr ganz so prachtvoll aus wie zu ihren Ursprungszeiten vor rund 200 Jahren. Dafür sind heute den eigenen Wünschen kaum mehr Grenzen gesetzt. Ob als Pavillon, mit Spitzdach, als Pyramide oder Erker, ob auf das Erdgeschoss beschränkt oder über mehrere Etagen: Wohnen im Glashaus zieht die Menschen heute wie damals in ihren Bann – solange es darin auch behaglich ist. Denn das Bindeelement zwischen Innen- und Außenbereich ist mit seinen großen Glasflächen in den Sommermonaten direkter Sonnenstrahlung ausgesetzt. Um das Raumklima im Glashaus angenehm zu halten, gibt es mehrere Möglichkeiten. Bei der Planung des Wintergartens sind vor allem Funktionsgläser die naheliegendste Lösung, um die Temperaturen möglichst niedrig zu halten. Entscheidend sind hier die Wärmedämmwerte. Bäume und andere hochgewachsene Pflanzen können zudem Schatten spenden. Zusätzlich sind innen- und außenliegende Beschattungslösungen immer eine gute Wahl – unabhängig von der Verglasung und Bepflanzung. Innenliegende Sonnenschutzsysteme wie Plissee oder Jalousien schenken zuverlässig

Schatten und sind dadurch auch bei wärmedämmenden Funktionsgläsern zu empfehlen. Außenliegende Rollläden wiederum dämmen den Wärmeeintrag erheblich. Sie empfehlen sich gerade bei einer preiswerteren Verglasung. Die beständigen Aluminiummodelle des baden-württembergischen Herstellers Schanz passen sich zum Beispiel maßgenau jeglichen Fenster- und Dachformen des Wintergartens an. Sie lassen sich zudem mit sogenannten „Lichtschienen“ ausstatten, die über eine löchrige Siebstruktur verfügen. Dadurch fällt auch bei geschlossenem Rollladen natürliches Tageslicht in den Wintergarten ein. Tests im Labor haben gezeigt, dass sich dadurch die Innentemperatur im Wintergarten nicht über Gebühr aufheizt. Ein automatischer Antrieb der Sonnenschutzsysteme mit Wind-, Regen- und Sonnensensoren, mit Zeitschaltuhren oder integriert in ein Smarthome-System sorgt nicht nur für eine angenehme Bedienung. Die Bewohner können dadurch auch bei Abwesenheit flexibel auf Witterungsumschwünge reagieren. Komfortabel und lohnenswert können zudem selbstreinigende Glasscheiben sowie abschließbare, einbruchhemmende Elemente sein.



Nur mit passenden Sonnenschutzsystemen lässt sich im Wintergarten auch im Hochsommer eine angenehme Raumtemperatur halten - und dies ganz ohne energieintensive Klimaanlage.

Impressum

Verlag: Rheinische Post Verlagsgesellschaft mbH, Zülpicher Straße 10, 40196 Düsseldorf

Geschäftsführer: Johannes Werle, Hans Peter Bork, Matthias Körner (verantwortl. Anzeigen)

Druck: Rheinisch-Bergische Druckerei GmbH, Zülpicher Straße 10, 40196 Düsseldorf

Anzeigen: Michael Kowalle, Regionale Verlagsleitung Niederrhein
Telefon: 02821 59832, E-Mail: michael.kowalle@rheinische-post.de

Kontakt: Anke Rennings, Anzeigenservice Kreis Kleve,
Telefon: 02821-59838, E-Mail: anke.rennings@rheinische-post.de,
Matthias Schaum, Anzeigenservice Kreis Wesel,
Telefon: 02801-714160, E-Mail: matthias.schaum@rheinische-post.de

Redaktion: Rheinland Presse Service GmbH,
Monschauer Straße 1, 40549 Düsseldorf,
José Macias (verantwortlich), Christian Hensen,
Telefon: 0211 528018 0, E-Mail: redaktion@rheinland-presse.de

Layout: SiMa Design – Michael Sieger,
42653 Solingen, Pascal Gerlach (Umsetzung)



Moderne Rollläden lassen sich heute maßgenau nahezu jeglicher architektonischen Form eines Wintergartens anpassen.



Friedhelm Schaffrath GmbH & Co. KG, Aachener Straße 90, 40223 Düsseldorf

**KÜCHEN
SCHAFFRATH KEVELAER**
Gewerbering 38a

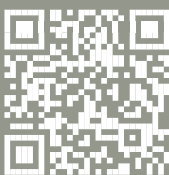


**25%
+10%**

auf Möbel, Matratzen
und Teppiche ²⁾

auch im **SCHAFFRATH
YOUNG STORE** & **CASA LIVING**
BY SCHAFFRATH

Jetzt
Beratungstermin
vereinbaren:



Scannen Sie den QR-Code oder
besuchen Sie uns Online unter:
schaffrath.com/termin

SCHAFFRATH
MÖBELHAUS KREFELD Niedieckstraße 7

1) Gültig nur für Neuaufträge von freigeplanten Küchen bis zum 30.09.2022. Ausgenommen sind Küchen der Marken Decker, Team 7, Siematic und Next125 sowie bereits reduzierte Ware oder in unserem Haus als „Best-Preis“ gekennzeichnete Artikel. 2) Gültig nur für Neuaufträge von Möbeln, Matratzen und Teppichen bis zum 30.09.2022. Ausgenommen sind Artikel der Marken Aeris, Astra, Barfuss, Bretz, Biohort, Casa Nova, Decker, Dunlopillo, Erpo, Flexa, Hartman-Outdoor, Joop, Kare Design, Keller, Leonardo, Musterring, Next125, Paulig, Rolf Benz, Schöner Wohnen, Set one, Siematic, Stressless, Team7, Tempur, Tom Tailor, WK sowie Artikel aus dem Babymarkt, bereits reduzierte Ware oder in unserem Haus als „Best-Preis“ gekennzeichnete Artikel, nicht gültig auf Käufe im eBay Schaffrath Shop und Schaffrath Onlineshop. Nicht kombinierbar mit anderen Aktionen.